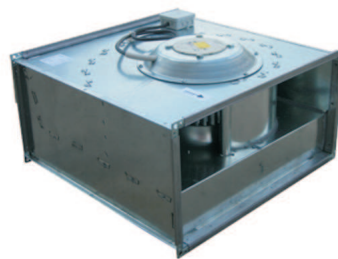




VR

Potrubný radiálny ventilátor
s dopredu zahnutými lopatkami
pre štvorhranné pripojenie



VRD *

Potrubný radiálny ventilátor
s dozadu zahnutými lopatkami
pre štvorhranné pripojenie



*Green
technology*

* na dopyt





VR - popis ventilátora

Ventilátory typu **VR** sú určené na montáž do vzduchotechnických kanálov na dopravu vzduchu bez prímies tuhých, vláknitých, výbušných, lepidlivých a chemicky agresívnych látok. Ventilátory sú nízkotlaké. Rotor ventilátora je s dopredu zahnutými lopatkami a je vyrobený z pozinkovaného plechu.

Motory ventilátorov sú asynchrónne s odporovou kotvou s napájaním 230V (E) a 400V (D). Motory sú chránené proti prehriatiu pomocou termokontaktu s vyvedením na svorkovnicu. Elektrické pripojenie je pomocou svorkovnice vyvedené na plášť ventilátora s **krytím IP 54**. Trojfázové motory sú zapájané vždy len do hviezdy. Otáčky motora je možné regulovať pomocou napäťovej regulácie. Pri napäťovej regulácii je nutné chrániť motor ventilátora pomocou inštalovaného termokontaktu.

Teplota dopravovaného vzduchu môže byť v rozsahu **-20 až +40°C**. Presné určenie maximálnej teploty dopravovaného vzduchu je v jednotlivých charakteristikách ventilátorov.

Ventilátory je možné montovať v ľubovoľnej polohe s ohľadom na ochranu motora pred stekajúcim kondenzátom v potrubí. Pri prevádzke je nutné dodržať maximálnu teplotu dopravovaného vzduchu.

Popis charakteristiky ventilátora

